



Γιατί η ομορφιά δεν έχει ηλικία

Ποιοι είμαστε?

Είμαστε μια ομάδα ατόμων που υπηρετούν το τμήμα εξειδικευμένης κοσμετολογίας από το 2006. Πρωταρχικός μας στόχος και σημείο εστίασης είναι η συνεχής έρευνα της αγοράς και η προώθηση πρωτοποριακών προϊόντων τα οποία θεωρούνται καινοτόμα. Έχουμε το δικό μας MediCenter στην Κύπρο που διαθέτουμε εξειδικευμένες υπηρεσίες αισθητικής, λείζερ. Συνεργαζόμαστε με Ιατρούς από την Ελλάδα, την Κύπρο, την Τουρκία, τον Λίβανο που είναι Πλαστικοί Χειρουργοί και Δερματολόγοι.

Το 2018 μετά από πολλές έρευνες έχουμε ανακαλύψει το πρώτο και μοναδικό προϊόν στον κόσμο που περιέχει το συστατικό του Botox .Το LIGHTOXS με Botulinum-peptide (Metinionyl, r-Clostridium Botulinum το οποίο ανήκει στην σειρά **MEDIBLESS** και αποτελεί προϊόν της μακρόχρονης ερευνάς της VIVOZON PHARMACEUTICAL απο Κορέα , η οποία ασχολείται αποκλειστικά με εξειδικευμένα φαρμακευτικά προϊόντα 4^{ης} γενεάς κατά του καρκίνου, OTC, προβιοτικά και επίσης παράγουν πρώτες ύλες. Έχουν βραβευτεί από την Κορεάτικη Κυβέρνηση ως "**WORLD CLASS 300**" επικεντρώνοντας την προσοχή στην ανάπτυξη φαρμακευτικών συστατικών, νέα σύνθεση και νέα προϊόντα. Είμαστε αποκλειστικοί διανομείς αυτών των προϊόντων για διάφορες αγορές παγκοσμίως



MEDIBLESS

Η πιο σημαντική ανακάλυψη του αιώνα

Η Ναυαρχίδα στο χώρο της κοσμετολογίας για τις επόμενες γενεές είναι γεγονός!

LIGHTOXS LIGHT ACTIVE SERUM τεχνολογία μεταφοράς μέσω του δέρματος 4ης γενιάς.

Επιστήμη της Ομορφιάς

Η δύναμη των πεπτιδίων

Το πρώτο και μοναδικό Καλλυντικό στον κόσμο με συστατικό βοτουλινουμ – πεπτιδίων
Methionyl,r-Clostridium, Botulinum Polypeptide-1, Hexapeptide-40

Και υψηλών λειτουργικών συστατικών : Tripeptide-29 , Copper Tripeptide-1,
Tripeptide-1, Acetylhexapeptide-8, , Palmitoyl Pentapeptide-4, Nonapeptide-7,
Tripeptide-35, Palmitoyl Tetrapeptide-7, Palmitoyl Tripeptide-1, Palmitoyl Tripeptide-29,
Hexapeptide-12, Hexapeptide-9, Sh-Oligopeptide-1,



Ποιος είναι ο κατασκευαστής;

Η σειρά **MEDIBLESS** αποτελεί προϊόν της μακρόχρονης ερευνας της VIVOZON PHARMACEUTICAL Κορέα , η οποία ασχολείται αποκλειστικά με εξειδικευμένα φαρμακευτικά προϊόντα 4^{ης} γενεάς κατά του καρκίνου, OTC, προβιοτικά και επίσης παράγουν πρώτες ύλες

Έχουν βραβευτεί από την Κορεάτικη Κυβέρνηση ως **"WORLD CLASS 300"** επικεντρώνοντας την προσοχή στην ανάπτυξη φαρμακευτικών συστατικών, νέα σύνθεση και νέα προϊόντα.



Think of You
INIST

MEDIBLESS

puremay

OTOIIO **From 0 to 110 We love your body**
Inist, a pharmaceutical company that serves our customers to help assist their health from age 0 to 110.

Τι είναι τα ΠΕΠΤΙΔΙΑ;

Ο αριθμός των αμινοξέων σ' ένα πεπτίδιο υποδηλώνεται με αριθμητικό πρόθεμα (Διπεπτίδιο= 2 αμινοξέα, εξαπεπτίδιο με 6 ή πολυπεπτίδιο περισσότερα των 50).

Η ένωση δύο αμινοξέων πραγματοποιείται με αντίδραση συμπύκνωσης μεταξύ των καρβοξυλομάδας του ενός και της αμινομάδας του άλλου.

Αλυσίδα πολυπεπτιδίων ονομάζεται οποιαδήποτε αλληλουχία αμινοξέων που ενώνονται με πεπτιδικούς δεσμούς προκειμένου να σχηματίσουν πρωτεΐνες.

Επιστημονική επεξήγηση Τι είναι το Βοτουλίνουμ-σύμπλεγμα πεπτιδίων;

Είναι ένα βιολογικό παρασκεύασμα εργαστηριακής δημιουργίας ,εκχύνεται σε συγκεκριμένους Μυες και δρα στην μείωση της ακούσιας σύσπασης ,χαρακτηριστικό γνώρισμα των δυστονιών, Οι εκχύσεις ελαττώνουν την Μυϊκή δραστηριότητα σημαντικά έτσι ώστε να εξασθενεί ο σπασμός αλλά χωρίς να δημιουργεί παράλυση. Είναι δηλαδή ένα σύμπλεγμα πρωτεϊνών που παράγονται από το βακτηρίδιο κλωστηρίδιο βοτουλίνουμ .Ένας φραγμός που συνδέεται στην νευρομυϊκή δύναμη για να αποτρέπει την έκχυση της ακετυλοχολίνης και την μη μετάδοση ερείσματος σύσπασης του Μυ.

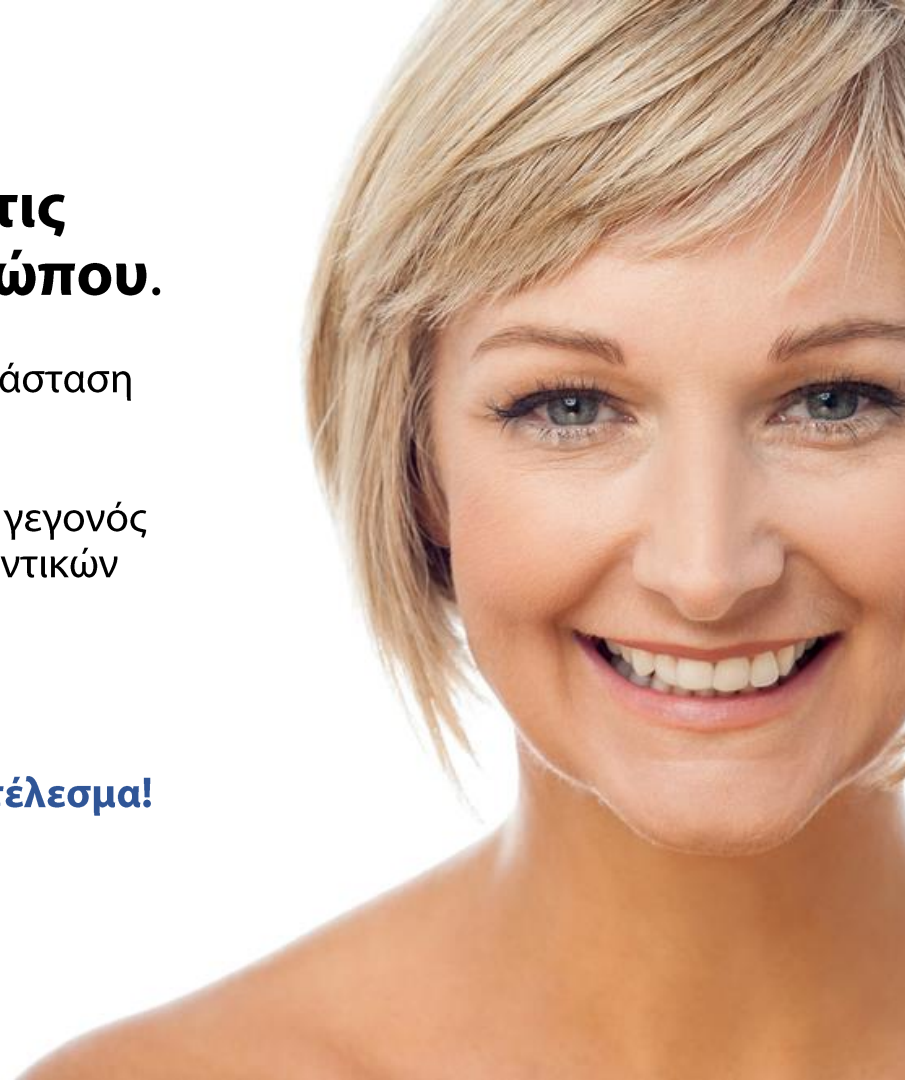
Η ακετυλοχολίνη είναι ο νευροδιαβιβαστής της σύσπασης των μυών, η ουσία που στέλνει μήνυμα στο μυ να συσταλεί, καθώς το βοτουλίνουμ-σύμπλεγμα πεπτιδίων μπλοκάρει την μετάδοση της ακετυλοχολίνης εξασθενεί ο σπασμός των μυών με αποτέλεσμα να μην φαίνονται οι ρυτίδες σε μεγάλο βαθμό.

Ξεχάστε όλα οσα ξέρατε για τις αντιγηραντικές θεραπείες προσώπου.

Τα προϊόντα MEDIBLESS είναι η πραγματική Επανάσταση
στο χώρο της κοσμετολογίας.

Η δύναμη του Βοτουλινουμ-πεπτιδίων είναι πλέον γεγονός
και καταγράφηκε στο *ICID* Διεθνές Λεξικό Καλλυντικών
Συστατικών.

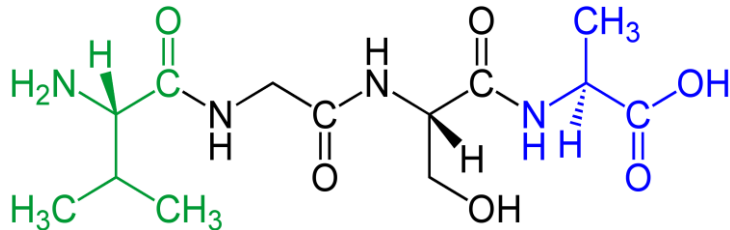
Δεν υπάρχει ανταγωνιστής, Μόνο σίγουρο αποτέλεσμα!



Η επιστήμη της ομορφιάς η δύναμη των πεπτιδίων που παρέχει η MEDIBLESS είναι γεγονός με σίγουρα μόνιμα διαχρονικά αποτελέσματα.

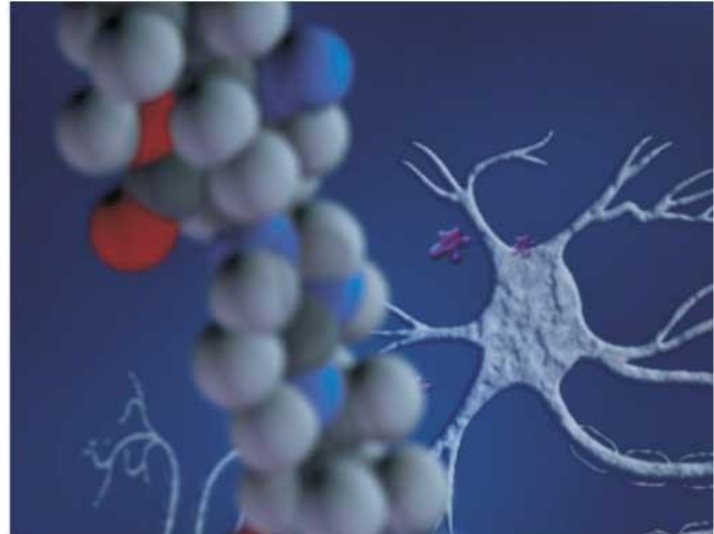
ΒΟΤULINUM ΠΟΛΥΠΕΠΤΙΔΙΟ-1

στο οποίο συνδυάζεται η τεχνολογία ΒΟΤULINUM ATGC και η τεχνολογία διαπότισης του δέρματος δίνει ένα ανυψωτικό αποτέλεσμα στο δέρμα του οποίου μειώνεται η ελαστικότητα και ως ένα διπλό λειτουργικό καλλυντικό (αμβλύνσεως και λεύκανσης που περιέχει αδενοσίνη και ποικιλία των λειτουργικών συστατικών πεπτιδίων βοηθά να καλλιεργηθεί το δέρμα, για να είναι διαφανές και ελαστικό, βελτίωση ρυτίδων.



ΕΞΑΠΕΠΤΙΔΙΟ - 40 ΠΟΛΥΑΙΘΥΛΕΝΙΟΥ :

Ανύψωση, βελτίωση ρυτίδων, καταπραϋντικό, συστολή των πόρων, έλεγχος σμήγματος, περίγραμμα προσώπου



Το Βοτουλινουμ με σύμπλεγμα πεπτιδίων θα σας προσφέρει αυτό που ζητάτε;

Το κάθε κλινικά αποδεδειγμένης χρησιμότητας πεπτίδιο έχει επιλεγεί βάση των ειδικών κοσμετολογικών ωφελειών για πιο νεανικό δέρμα. Όλα αυτά τα πεπτίδια σε συνδυασμό με τα φυσικά συστατικά **η σειρά MEDIBLESS προσφέρει δυναμική αντιγηραντική θεραπεία.**

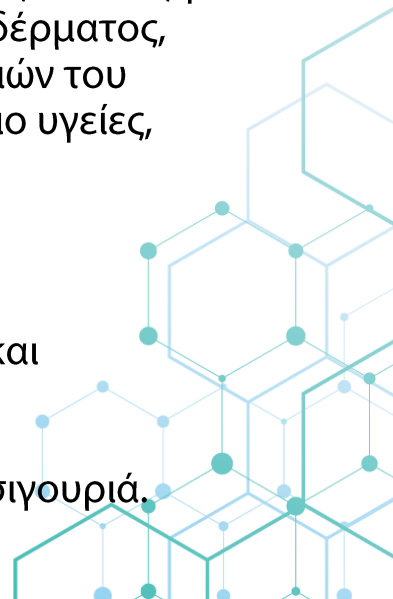
Δεν υποσχόμαστε. Πραγματοποιούμε!

Το κάθε εξειδικευμένο πεπτίδιο μπορεί αποδεδειγμένα να δώσει συγκεκριμένες εντολές για μείωση των ρυτίδων ,για παραγωγή κολλαγόνου, κυτταρική αναγέννηση του δέρματος, πάχυνση του δέρματος ,παραγωγή υαλουρονικού οξέος και διόρθωση ατελειών του δέρματος λόγω της ηλιακής ακτινοβολίας. Όλα αυτά έχουν σαν αποτέλεσμα πιο υγείες, σφρυγίλο, λαμπερό δέρμα ,νεανική εμφάνιση.

Προκαλούν αλλεργίες;

*Αυτά τα πεπτίδια δεν προκαλούν ανεπιθύμητες ενέργειες, όπως ερεθισμούς και φλεγμονές.

Στο προϊόν δεν προστίθενται παραπέν, φαινοξαιθανόλη, τεχνητά χρώματα, τριαιθανολαμίνη και ορυκτό πετρέλαιο γι αυτό μπορεί να χρησιμοποιηθεί με σιγουριά.



Τι είναι το LIGHTOXS;

Καλλυντικό το οποίο περιέχει βοτουλινουμ-σύμπλεγμα πεπτιδίων και υψηλών λειτουργικών συστατικών για εφαρμογή, το οποίο απορροφάτε στο δέρμα.

Μειώσαμε το μοριακό βάρος σε 50Kda μέσω εξαγωγής μόνο του ενεργού λευκού συστατικού της αλυσίδας του βοτουλινουμ.



Πότε δημιουργήθηκε το συστατικό Βοτουλινουμ-πεπτιδίων

- 1989** Κυκλοφόρησε το βοτουλινουμ Εγκριμένο από το FDA (900KDa)
- 2005** Καθαρή Τοξίνη Εγκριμένη από το FDA (150KDa)
- 2014** Δημιουργήθηκε Καλλυντικό με το όνομα Βοτουλινουμ-σύμπλεγμα Πεπτιδίων ,Πατέντα (50KDa)
- 2017** Το πρώτο παγκοσμίως καλλυντικό με συστατικό Βοτουλινουμ-σύμπλεγμα Πεπτιδίων κυκλοφόρησε το **LIGHTOXS**





LIGHTOXS


LIGHT ACTIVE CHAIN SERUM

Το πρώτο καλλυντικό στον κόσμο με συστατικό το Βοτουλινουμ-σύμπλεγμα πεπτιδίων.

Διαφοροποίηση των συστατικών του LIGHTOXS
Διεθνής αίτηση ευρεσιτεχνίας(πατεντα)
WO 2015/183044
Διεθνής εφαρμογή σε 8 χώρες το 2016

Καταχωρήθηκε στο ICID .Διεθνές Λεξικό Καλλυντικών Συστατικών
Methionyl,r-Clostridium Botulinum,Polypeptide-1 ,Hexapeptide-40
LIGHTOXS ΕΝΕΡΓΟΣ ΟΡΟΣ ΕΛΑΦΡΙΑΣ ΑΛΥΣΙΔΑΣ

Κλινικά Αποδεδειγμένα αποτελέσματα στις ρυτίδες των ματιών, πιο φωτεινή επιδερμίδα και ελαστικότητα. (Δοκιμή που έγινε από την P & K Κλινική μελέτη ερευνητικό Κέντρο)



LIGHTOXS

LIGHT ACTIVE CHAIN SERUM

Το **LIGHTOXS** είναι εξαιρετικά λειτουργικό στη βελτίωση των ρυτίδων, στη φωτεινότητα του δέρματος το οποίο αναπτύσσεται με τη χρήση μοναδικού συμπλέγματος υψηλών λειτουργικών συστατικών και βοτουλινουμ- σύμπλεγμα πεπτιδίων από την ομάδα Inist Healthcare, η οποία έχει βραβευτεί από την Κορεάτικη Κυβέρνηση ως "**WORLD CLASS 300**" επικεντρώνοντας την προσοχή στην ανάπτυξη φαρμακευτικών συστατικών, νέα σύνθεση και νέα προϊόντα



Τι είναι το Βοτουλινουμ-σύμπλεγμα πεπτιδίων?

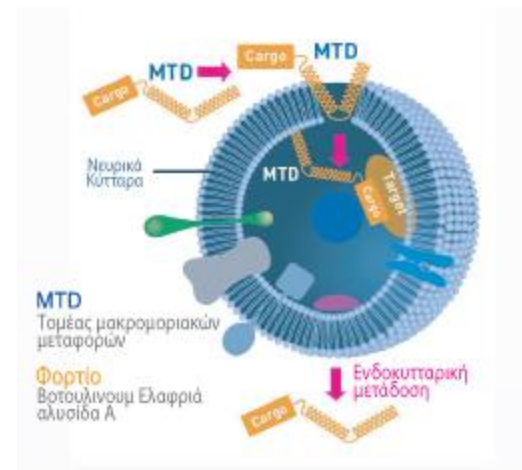
Είναι ένα πεπτίδιο που ονομάζεται "MTD" το οποίο έχει μια λειτουργία που διεισδύει στο δέρμα.

Η δραστική πρωτεΐνη της τοξίνης botulinum που ονομάζεται "Lc" είναι ένα συνδυασμένο συστατικό διαπερατότητας του δέρματος.

1. Περιέχει συστατικό βοτουλινουμ πεπτιδίων που επίσης αναγράφεται στο Διεθνές Λεξικό Καλλυντικών Συστατικών (ICID- International Cosmetic Ingredient Dictionary)

2. Εφαρμόζει την τεχνολογία κατοχυρωμένη πατέντα, που συνδυάζει την "ελαφριά αλυσίδα του βοτουλινουμ", το οποίο είναι ένα δραστικό συστατικό βοτουλινουμ με σύμπλεγμα πεπτιδίων.

3. Τεχνολογία διείσδυσης στο δέρμα 4^{ης} γενιάς. Αυξάνει την απορρόφηση από το δέρμα με την εφαρμογή τεχνολογίας καταχωρημένης με δίπλωμα ευρεσιτεχνίας, πατεντας.



ΣΤΟΧΟΣ

Σε ποιους απευθύνεται?

1. Σε όσους θέλουν να διατηρήσουν ένα νεανικό πρόσωπο με ελαστικό δέρμα.
2. Σε όσους θέλουν να βελτιώνουν διάφορες ρυτίδες.
3. Σε όσους η επιδερμίδα τους αισθητώς χάνει την ελαστικότητα της με την πάροδο του χρόνου.
4. Σε όσους επιθυμούν λαμπερό τόνο δέρματος παρά σκούρο και άτονο δέρμα.



ΣΤΟΧΟΣ

Σε ποιους απευθύνεται?

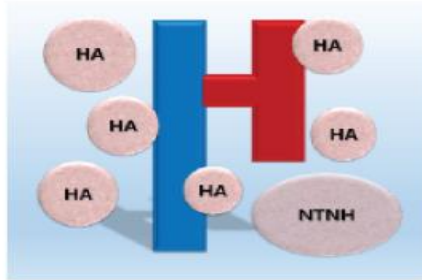
5. Σε όσους θέλουν να μειώσουν τους πόρους της επιδερμίδας και να βελτιώσουν τις δυναμικές ρυτίδες (lifting).
6. Σε όσους έχουν ξηρό και ρυτιδωμένο δέρμα.
7. Σε όσους θέλουν να παρατείνουν τον χρόνο εφαρμογής μετά την θεραπεία με ενέσιμο BOTOX.



Βασικά συστατικά

Συνδυασμός τοξίνης τύπου Α (ένεσιμο ιατρική χρήση)

Μοριακό βάρος 900KDa



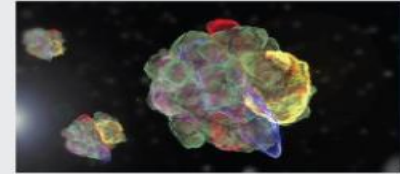
■ Βαριά αλυσίδα

Διείσδυση στα νευρικά κύτταρα

■ Ελαφριά αλυσίδα

Επίδραση Βουτουλονικής Τοξίνης

Hemagglutinin,
Non-toxic Non-Hemagglutinin



Μόνο για ιατρική χρήση
Δεν επιτρέπεται στα καλλυντικά

Καθαρή τοξίνη (ένεσιμο ιατρική χρήση)

Μοριακό βάρος 150KDa

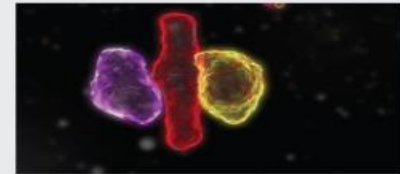


■ Βαριά αλυσίδα

Διείσδυση στα νευρικά κύτταρα

■ Ελαφριά αλυσίδα

Επίδραση Βουτουλονικής Τοξίνης



Μόνο για ιατρική χρήση
Δεν επιτρέπεται στα καλλυντικά

Η ΕΞΕΛΙΞΗ LIGHTOXS

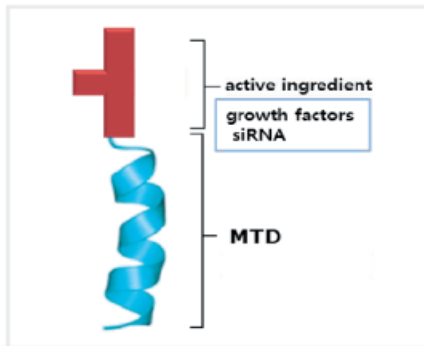
Βασική Τεχνολογία που καταχωρήθηκε σαν πατέντα.

Επίτευξη μοριακού βάρους 50 Kda με την εξαγωγή μόνο των βασικών συστατικών του βοτουλινουμ.

Botulinum Polypeptide-1 (βασικές πρώτες ύλες για καλλυντικά)



Μοριακό βάρος 50KDa



Ελαφριά αλυσίδα + MTD

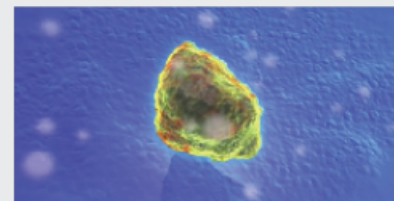
= Ανασυνδυασμένη ουσία πρωτεΐνης

✦ Ελαφριά αλυσίδα

Σημεία τα οποία έχουν αποτελέσματα όπως η βοτουλινική τοξίνη

🌀 Βαριά αλυσίδα

Μακρομοριακές περιοχές ενδοκυτταρικής μεταφοράς (Υπεύθυνες για τη διείσδυση της βαριάς αλυσίδας στα νευρικά κύτταρα)



Χορηγήθηκε άδεια στα καλλυντικά με τη μορφή της πρώτης ύλης για την καταχώρηση στο Διεθνές Λεξικό Καλλυντικών Συστατικών

LIGHTOXS τεχνολογία μεταφοράς μέσω του δέρματος 4ης γενιάς

Όπως η Βουτουλινική τοξίνη που αποτελεί την πηγή έγχυσης του Βουτουλινουμ ενέσιμου, τεχνολογία μεταφοράς μέσω του δέρματος με τη διείσδυση ουσιών με υψηλό μοριακό βάρος στο δέρμα.

Βασική δομή της διαπερατότητας του κυττάρου με πεδίο μακρομοριακής μεταφοράς

Μεγαλύτερη ασφάλεια, μεγαλύτερη σιγουριά

Η ενδοκυτταρική διείσδυση με την μέθοδο τεχνολογίας MTD προκαλεί μικρότερη ζημιά στα τοιχώματα των κυττάρων και έχει πολύ υψηλότερη διαπερατότητα σε σύγκριση με τη μέθοδο PTD που είναι ισοδύναμη με νανολιποσώμα. Η γενική αυτή συνιστώσα έχει την ικανότητα ενεργού πλοήγησης προς τα κύτταρα-στόχους και την μοναδική δυνατότητα διείσδυσης κάτω από την επιδερμίδα.

MTD
Τομέας μακρομοριακών μεταφορών

Φορτίο
Βουτουλινουμ Ελαφριά αλυσίδα Α

Ενδοκυτταρική μετάδοση

Αναφορά στην τεχνολογία MTD

Διεθνές Πατέντα PCT / KR2012 / 009997

Ανάπτυξη νέου τομέα μακρομοριακής μεταφοράς με βελτιωμένη διαπερατότητα κυττάρων και οι χρήσεις του.

Αποτελέσματα

Ρυτίδες

Βελτιώνει τις ρυτίδες όπως: γύρω από τα μάτια τη ρινοχειλική πτυχή και τις ρυτίδες στο λαιμό.
(βοτουλινουμ – σύμπλεγμα πεπτιδίων)

Λεύκανση

Φωτίζει το θαμπό δέρμα,
(άλφα-δισαβολόλη, κλπ)

Ανύψωση και ελαστικότητα

Δίνει ελαστικότητα στο χαλαρό δέρμα με την αντιγηραντική επίδραση των 12 σύνθετων πεπτιδίων

Ηρεμά

8 είδη φυσικών εκχυλισμάτων όπως το εκχύλισμα “σαρανταποδαρούσας” ασκεί ηρεμιστική δύναμη στο δέρμα.



Οδηγίες χρήσης



Απλώστε την κατάλληλη ποσότητα στην περιοχή και γύρω από τα μάτια / στο μέτωπο / τη ρινοχειλική πτυχή, λαιμό για θεραπευτικούς, αλλά και για προληπτικούς σκοπούς σε νεότερες ηλικίες. Χρησιμοποιήστε 2 φορές σε Καθημερινή βάση Μετά τον καθαρισμό του δέρματος. Το προϊόν για καλύτερα αποτελέσματα να χρησιμοποιηθεί με το προϊόν **PUREMAY SOFT VELVET CLEANSER**



Μην τρίβετε τον ορό, απλώστε τον απαλά σε ολόκληρο το πρόσωπο.



Περιμένετε να εμφανιστούν αρκετές φυσαλίδες έτσι ώστε Να μπορεί να ενεργοποιηθεί το δραστικό συστατικό του ορού.



Χτυπήστε ελαφρά για να απορροφηθεί έτσι ώστε το Ενεργό συστατικό να μπορεί να διεισδύσει στο δέρμα.



Από πού προέρχονται οι ρυτίδες?

Οι ρυτίδες δεν είναι αποτέλεσμα μόνο του δέρματος ή της επιδερμίδας λόγω μείωσης των ινοβλαστών. Κυρίως είναι αποτέλεσμα της δράσης των μυών που βρίσκονται ακριβώς κάτω από το δέρμα και με την διαρκή επαναλαμβανόμενη σύσπαση τους έρχονται και χαράσσουν διαχρονικά την επιφάνεια του δέρματος.



Επιπρόσθετα λειτουργικά συστατικά

Hyaluronic Acid, Inulin Lauryl Carbamate, Cellulose, Purified water, Hydrogenated Polyisobutene, Methyl Perfluorobutyl Ether, Methyl Perfluoroisobutyl Ether, Glycerin, Caprylic/Capric Triglyceride, Methylpropanediol, 1,2-Hexanediol, Butyleneglycol Dicaprylate/Dicaprate, Butyleneglycol, Polyquaternium-51, Centella Asiatica Extract, Fig Extract, Beetroot Extract, Seaweed Extract, Hanwiche Leaf Extract, Elm Root Extract, Pendant Amaranth Seed Extract, Anemarrhena Asphodeloides Root Extract, Hydrogenated Lecithin, Sodium Hyaluronate, Argan Oil, Yeast Fermentation Filtrate, Glyceryl Stearate, Fage-100 Stearate, Cetearyl Alcohol, Stearic Acid, C12-14 Pareth-12, Betaine, Alpha-Bisabolol, Ammonium Acryloyldimethyltaurate/Vinylcopolymer, Sodium Stearoyl Glutamate, Sodium Polyacrylate, Hydrolyzed Corn Starch Ethylhexyl Stearate, Ethanol, Dipropylene Glycol, PEG-40 Hydrogenated Castor Oil, Neopentyl Glycol Diheptanoate, Tocopheryl Linoleate, PPG-26-Buteth-26, Carbomer, Tromethamine, Sucrose Distearate, Adenosine, Glyceryl Acrylate/Acrylic Acid Copolymer, Disodium EDTA, Ceramide NP, Trideceth-6, Fructooligosaccharides, Lecithin, Beta-Glucan, Dimethicone, Squalane, Polysorbate 20, Isononyl Isononanoate, Polyglyceryl-10 Stearate, Hydrolyzed Shea Butter, Polyglyceryl-2 Dipolyhydroxystearate, Nicotinoyl, Disodium Stearoyl Glutamate, Flavor, Hydroxyacetophenone, Caprylic Glycol, Sodium Ascorbyl Phosphate,

Η εταιρεία μας λαμβάνει μέρος με επιτυχία σε φαρμακευτικά και σε ιατρικά συνέδρια στην Ελλάδα

